


tirol

Sabine  
Groschup

# DER DOPPELTE (T)RAUM

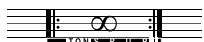
Fotos: Eckhart Matthäus, Andreas Brücklmair

Gefördert durch

 Bundesministerium  
Kunst, Kultur,  
öffentlicher Dienst und Sport



Kooperationspartner



Medienpartner



Kulturpartner



Einladung



Sabine  
Groschup

# DER DOPPELTE (T)RAUM

Staatliches Textil-  
und Industriemuseum  
Augsburg (tim)  
Provinostraße 46  
86153 Augsburg

Telefon (0821) 81001-50  
info@timbayern.de  
www.timbayern.de

**Öffnungszeiten:**  
Dienstag bis Sonntag  
9 bis 18 Uhr  
Montag geschlossen

**D**as tim bildet die große Bühne für Arbeiten der aus Innsbruck stammenden, österreichischen Künstlerin, Filmemacherin und Autorin Sabine Groschup. Und dies im wahrsten Sinne des Wortes. Groschup hat den mehr als 1.000 Quadratmeter großen Ausstellungsraum des Museums mit seiner beeindruckenden, großfenstrigen Fassade und seinen historischen Stahlsäulen in ein surreales Szenario verwandelt.

Sechs jeweils zwölf Meter lange, auf den Webmaschinen im tim hergestellte Stoffbahnen, dienen dabei als Bildträger. Darauf spiegelt Groschup die realen Fensterfronten auf beiden Seiten der einstigen Fabrikhalle und verdoppelt damit auf faszinierende Weise den Ausstellungsraum. Sabine Groschup, eine Schülerin der bedeutenden österreichischen Künstlerin Maria Lassnig, komplettiert die Kulisse durch sieben geheimnisvolle hölzerne Türme.

Gekonnt spielt sie durch leicht verschobene Perspektiven der Bauwerke mit den Sehgewohnheiten der Besucherinnen und Besucher. Jederzeit schlägt die entworfene Raumbühne in eine Traumbühne um. Dadurch setzt sich ein spannungsreiches Wechselspiel von Realität und Traum in Gang, das gleichzeitig das Zentrum des künstlerischen Schaffens von Groschup darstellt. Ihre Arbeiten umfassen die verschiedensten künstlerischen Gattungen. Diese reichen von Malerei, Textilkunst und filmischem Schaffen über plastische Arbeiten, Literatur und Fotografie hin zu Raum-, Video- und Klanginstallationen.

Zur Eröffnung der  
Sonderausstellung

## Sabine Groschup - DER DOPPELTE (T)RAUM

laden wir Sie herzlich ein.

**Dienstag, 28. Juni 2022  
18:00 Uhr**

Staatliches Textil- und  
Industriemuseum Augsburg (tim)  
Provinostraße 46  
86153 Augsburg

**Rückantwort** bitte spätestens  
bis zum 23.06.2022 per E-Mail an  
veranstaltungen@timbayern.de

## Programm

**Prof. M.Arch. Katinka Temme**  
Fakultät für Architektur und Bauwesen  
Hochschule Augsburg  
Grüßwort

**Dr. Karl Borromäus Murr**  
Direktor tim  
Einführung in die Ausstellung

Mit gemeinsamem Rundgang  
durch die Ausstellung und  
Stehempfang.

Die Künstlerin ist anwesend.